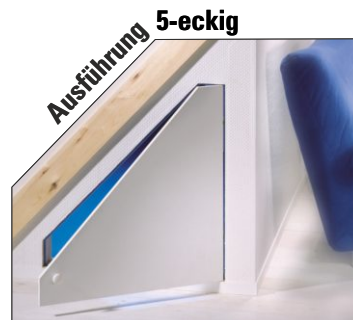


# Sie suchen nach Stauraum? Kniestocktüren schaffen Platz!



Abbildung mit Wärmeschutz 3D.

**Serienmäßig:** Weißes Türblatt, Hohlkammerdichtung, zwei Schließmagnete, abgerundete Deckleisten auf Gehring. Für Anschlag rechts oder links geeignet.



Ausführung 5-eckig

## 2-flügelige Ausführung

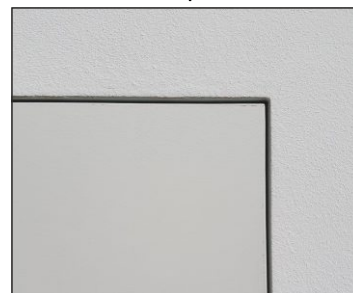
Geteilte Türe ab Breite 50 cm optional, ab Breite > 70 cm immer erforderlich.



Abbildung mit Wärmeschutz 3D.

## Wandbündige Ausführung

Stärkeres Türblatt, Anputzleisten



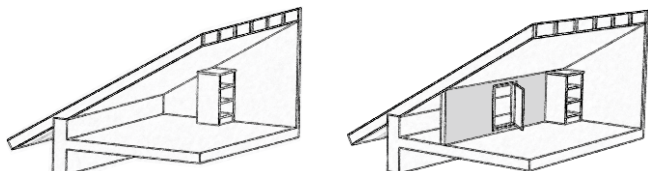
## 3-seitige Ausführung

Ohne Bodenschwelle



Abbildung: Anschlag links.

**Stauraum statt Staubecke: Abseite nutzen - Platz schaffen.**



**KNIESTOCK  
TÜRE***Schafft Platz und bringt Ordnung.*

## Wandbündige Ausführung.

Oft erfolgt der Einbau in Ständerwände und die Tür soll bündig abschließen. Dafür gibt es jetzt die passende Lösung: **Wandbündige Ausführung**. Durch ein **stärkeres Türblatt** und **Anputzleisten** auf Gehrung gelingt der wandbündige Einbau und es entsteht ein sauberes Bild:



Ideal beim Einbau in Gipskarton-Ständerwände.

## Ohne Bodenschwelle.

Für den Zugang zum Kniestock ohne Schwelle gibt es die **3-seitige Ausführung**. Der unten offene Rahmen wird bauseits zusammengesteckt und auf dem Fussboden aufgesetzt. So entsteht ein ebener Durchgang. Anschlag rechts/links immer angeben.



Abbildung: Anschlag rechts.

Bei 3-seitiger Ausführung oder großen Größen (B > 90 cm oder H > 160 cm) wird der Rahmen im Stecksystem geliefert (Transportschutz).



**Maße** Fertigungsmaße je 1,5 cm geringer (Breite/Höhe) als die Wandöffnung; Größe der Wandöffnung in cm:

	Normgrößen	Maßanfertigung
Breite	60, 70	30 - 100
Höhe	80, 100	30 - 180
Rahmentiefe	10	> 10 - 25

**Produktkonfigurator** und PreisFinder unter [www.massbox.de](http://www.massbox.de)

## Passend für viele Möglichkeiten.

Im Kniestock/Drempel unter der **Dachschräge** ist noch ungenutzter Raum. Einfach eine Kniestocktüre in die Abseitenwand einsetzen. Oder aus der Nische einen zusätzlichen **Kleiderschrank** machen. Auch für den notwendigen **Zugriff auf Zähler** und Absperrventile sind Kniestocktüren die passende Lösung.

Mit **Maßen von 30 x 30 cm bis 100 x 180 cm** sind Sie flexibel. Die **5-eckige Ausführung** (abgeschrägt) ermöglicht sogar einen **seitlichen Zugang** zum Kniestock. Die **2-flügelige Ausführung** gibt es optional ab Breite 50 cm (ab Breite > 70 cm immer erforderlich). Für maßgefertigte Kniestocktüren sind breite Deckleisten erhältlich.

## Dicht, gedämmt, schadstoffarm.

Am Übergang zwischen beheiztem Wohnraum und kaltem Drempel ist **WärmeSchutz** besonders wichtig. Kniestocktüren gibt es mit WärmeSchutz 3D. Für Anspruchsvolle auch mit WärmeSchutz 4D. Das geprüfte Anschluss-System zum **luftdichten Einbau** ist jeweils im Lieferumfang enthalten. Die Blower-Door-Ausführung sorgt für zusätzliche Sicherheit bei den Anforderungen der EnEV. Die Kniestocktüren liegen **deutlich unter den Grenzwerten für Wohngesundheit** des Sentinel Haus Instituts.

## Einbaufertiges Bauelement:

- Weiße Türoberfläche in **MöbelQualität**
- Rahmen weiß beschichtet, umlaufende **HohlkammerDichtung**
- **Justierbare Aufclips-Scharniere** zum Aus-/Einhängen der Türe
- Selbstklebende **Deckleisten im Stecksystem** auf Gehrung

Umfangreiche Zusatzausstattung:

- **WärmeSchutz 3D** (U=0,75) oder **4D** (U=0,50) inkl. Anschluss-System (Dichtwert a=0,02)
- **Blower-Door-Ausführung** Dichtwert a=0,04 (bis 70 x 100 cm)
- **FeuerSchutz FS30 2S** Feuerwiderstandsdauer 30 Minuten beidseitig geprüft (30 x 30 bis 70 x 100 cm)
- Riegelschloss mit Rundzylinder (für einflügelige Kniestocktüren)

*Wir beraten Sie gerne!*

**wellhöfer**  
TREPPEN AUS WÜRZBURG  
[www.wellhoefer.de](http://www.wellhoefer.de)